

# Zahnflankenspieleinstellung Ölpumpe

## Zahnflankenspiel zwischen Ausgleichswellen- (AGW-) Modul und Ölpumpe einstellen und verschrauben:

- Vollautomatische Anlage in der Motorenmontage
- Das AGW-Modul dient zur Reduktion von Schwingungen an PKW-Motoren
- Das AGW-Modul treibt über eine Stirnradverzahnung die Ölpumpe mit an
- Die NMH-Anlage stellt das Zahnflankenspiel (Verdrehflankenspiel VDS) zwischen AGW-Modul und Ölpumpe ein und verschraubt diese miteinander

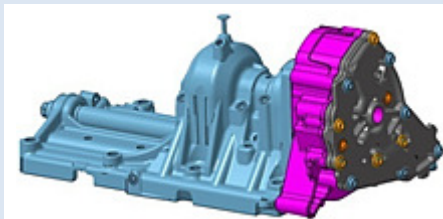


Abb.2: AGW-Modul mit Ölpumpe

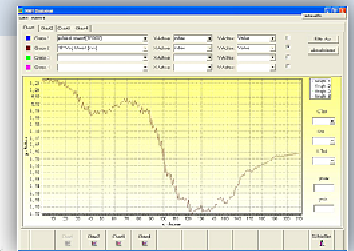


Abb.3: Messkurve Spiel Zahnflanken

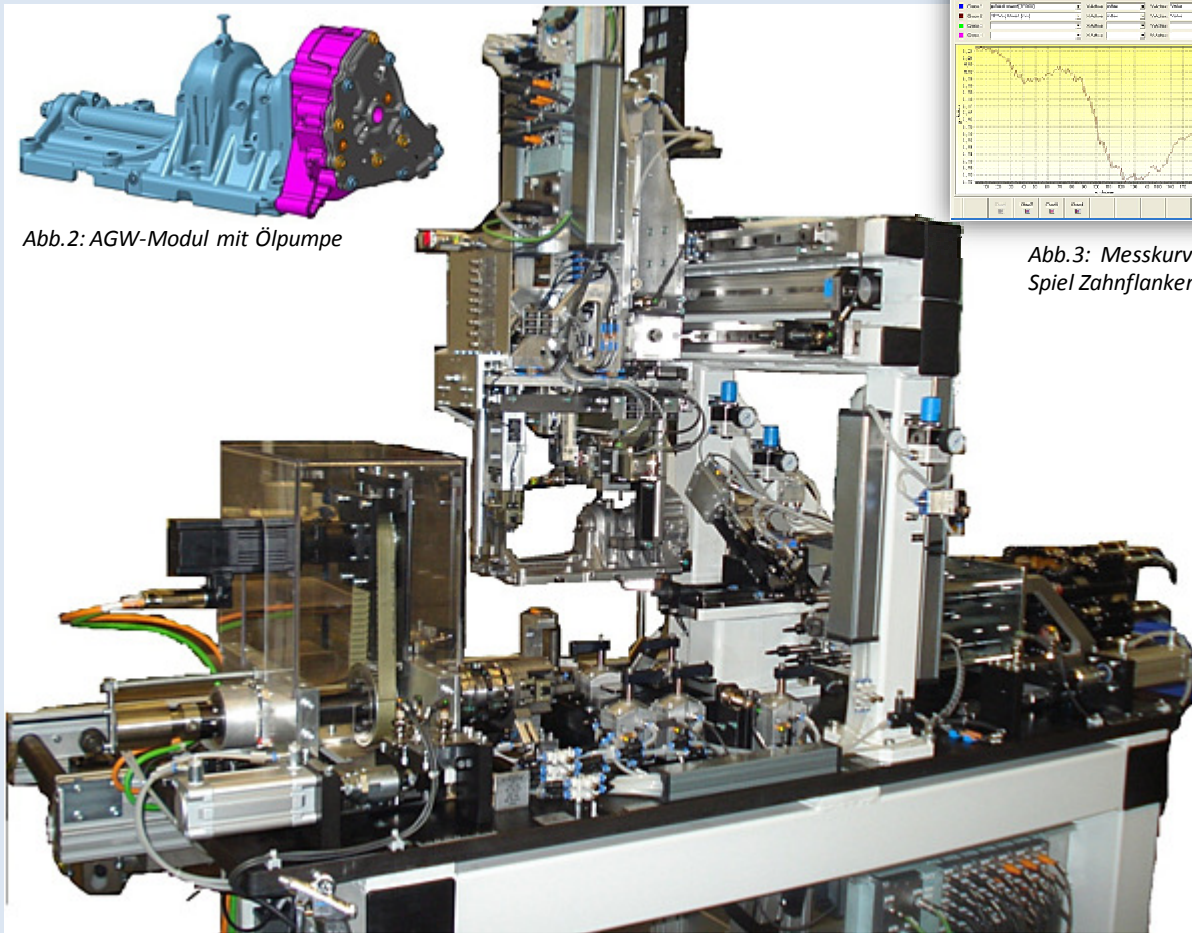


Abb.1: Einstellstation Zahnflankenspiel

- Handlungseinheit zum Übersetzen des AGW-Moduls vom Werkstückträger des Transportsystems auf den Messtisch
- Ziehen u. wieder Stecken des Absteckstifts zur Lagefixierung im oberen Totpunkt (OT)
- Durchdrehen des AGW-Moduls und Aufnahme des Zahnflankenspiels in Abhängigkeit der Winkelstellung der Antriebswelle
- Einstellen des Zahnflankenspiels durch eine NC-Stelleinheit
- Schraubeinheit zum Verschrauben der Ölpumpe nach Einstellung des Zahnflankenspiels